

# CHEQUE REMOTO

MANUAL  
DE INSTALACIÓN



# Instalación de **CHEQUE REMOTO** (Equipo Cliente)

## REQUISITOS

- El equipo debe contar con una versión igual o superior a **Internet Explorer 9**. (Internet Explorer 11 recomendado).
- El equipo debe contar con una versión igual o superior a **Windows 7** (recomendado).
- El equipo debe contar con una versión igual o superior a **.NET Framework 4**.
- Acceso a Internet. Y permiso de acceso a los puertos necesarios para utilizar el aplicativo:

I. 443

II. 80

III. 4443

Los cuales accederán al url de la aplicación que tendrá un formato como el siguiente:

[https://depositoonline.\[DominioEntidad\].com.ar](https://depositoonline.[DominioEntidad].com.ar)

- Ser administrador local del equipo.

1

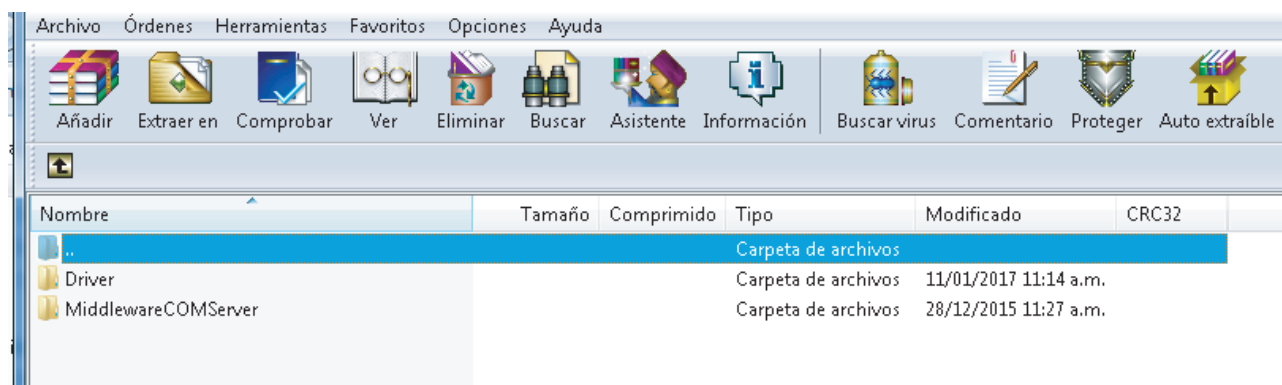
## Instalación de software Burroughs

Para la instalación del software controlador del escaner descargá el el archivo

“**ChequeRemoto.rar**” desde el siguiente link:

<https://www.bancor.com.ar/negocios-y-profesionales/canales-de-atencion/cheque-remoto>

Hacé doble click en el archivo descargado, a continuación hacé doble click en la carpeta **DRIVE**.

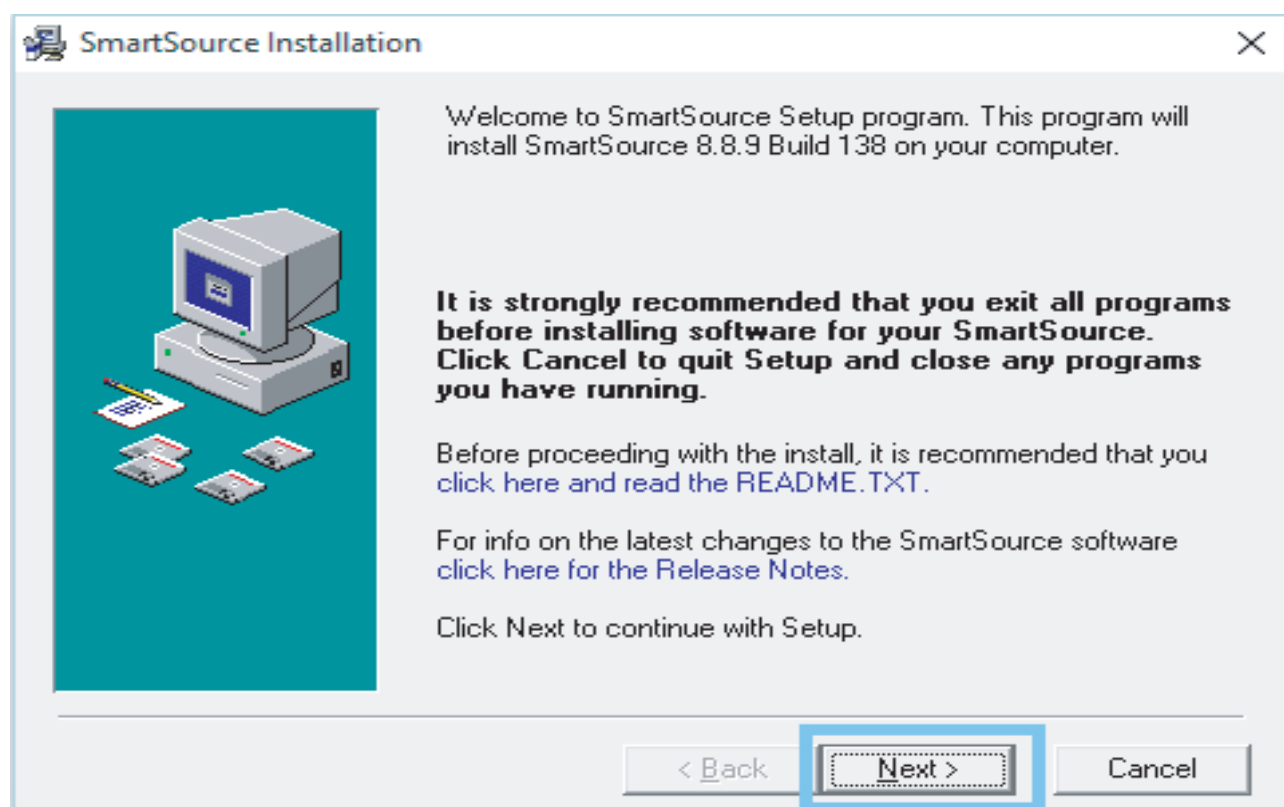


1

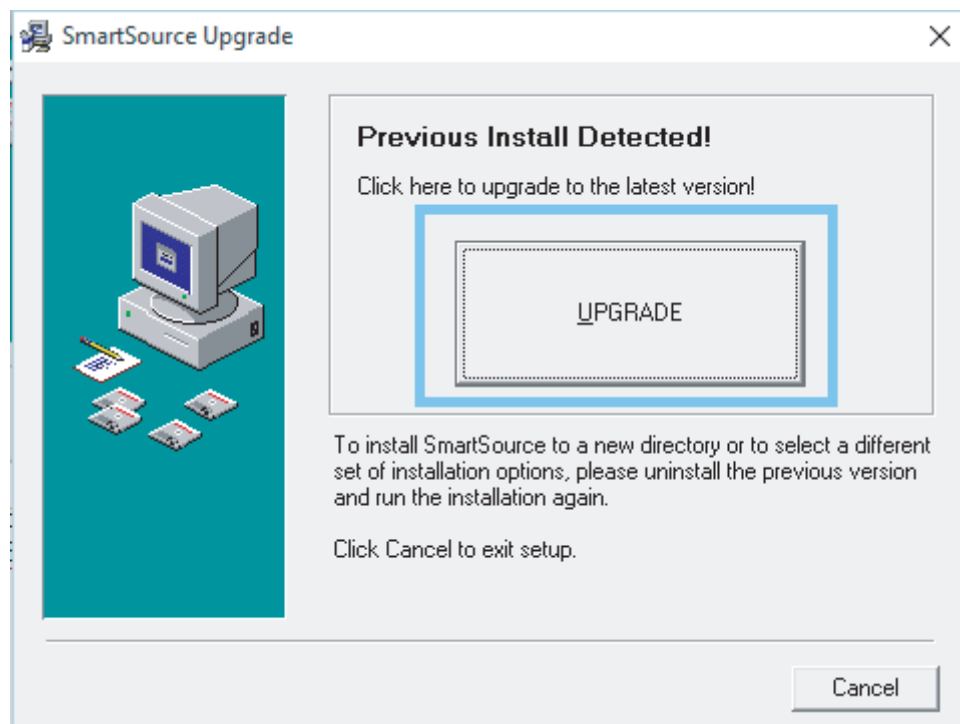
Hacé doble click en el archivo **Setup.exe**.

Name	Type	Compressed size	Password ...	Size
AdaptiveKernel	File folder			
Minimum-CAPI-Install	File folder			
AUTORUN.INF	Setup Information	1 KB	No	
readme.txt	Text Document	1 KB	No	
ReleaseNotes.rtf	Documento de texto enri...	40 KB	No	
<b>Setup.exe</b>	Application	13.723 KB	No	
SmartSource.ico	Icon	1 KB	No	

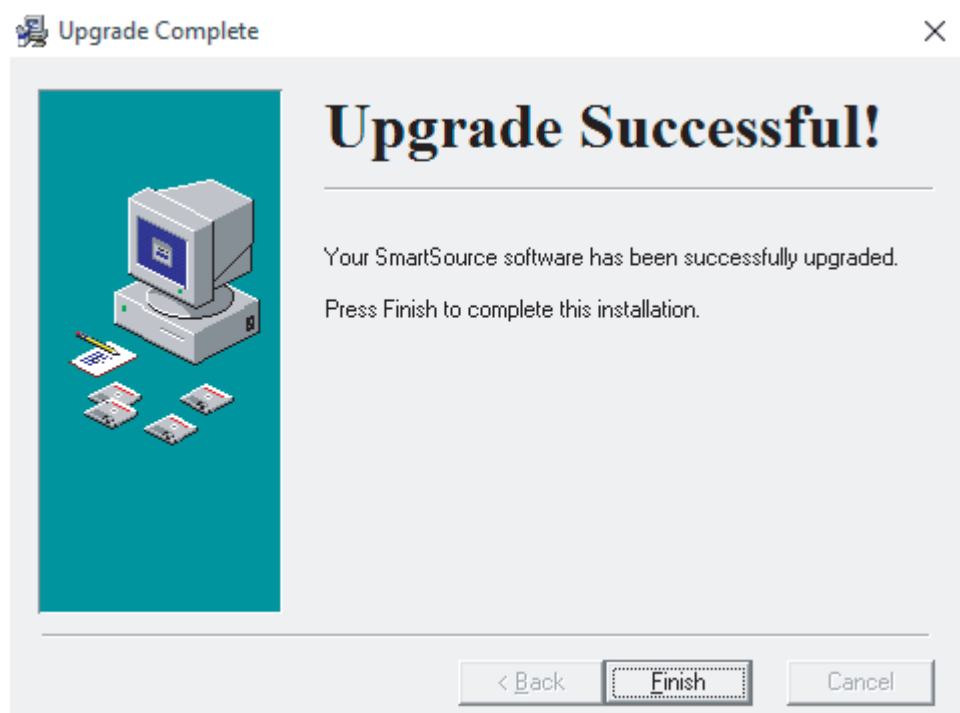
A continuación el sistema preguntará si deseás instalar el driver, clickeá **SÍ**.  
Luego, se mostrará la pantalla de instalación, presionar **NEXT**.



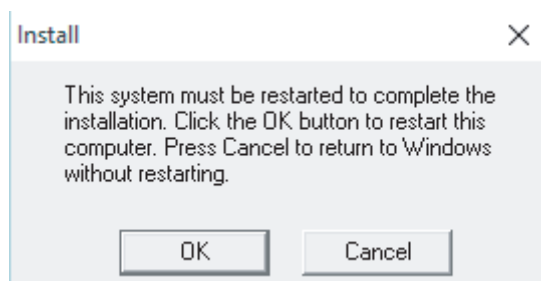
En el caso de que ya haya alguna instalación previa del driver, hacé click en el botón **UPLOAD**.



Si todo se instaló correctamente, se mostrará el siguiente mensaje. Hacé click en **Finish**.



El sistema te pedirá que reinicies el equipo para terminar la instalación. Cerrá todos los programas y hacé click en **OK**.



## 2

### Iniciar el driver

Para iniciar el driver del scanner, es necesario ir a Inicio, buscar Smart Source y aparecerá el siguiente icono:

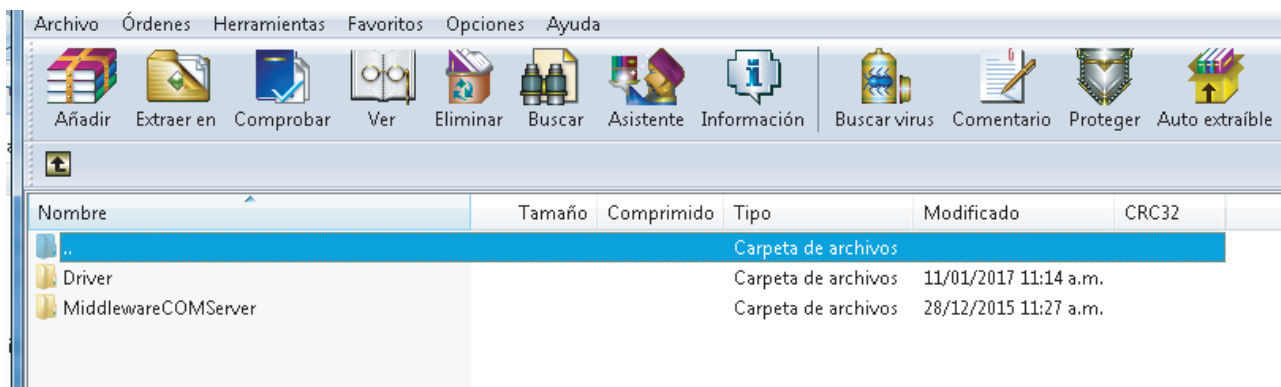


Completar el diálogo de inicio al arrancar por primera vez. Al hacer click sobre él, aparecerá en la pantalla el inicio de la aplicación.

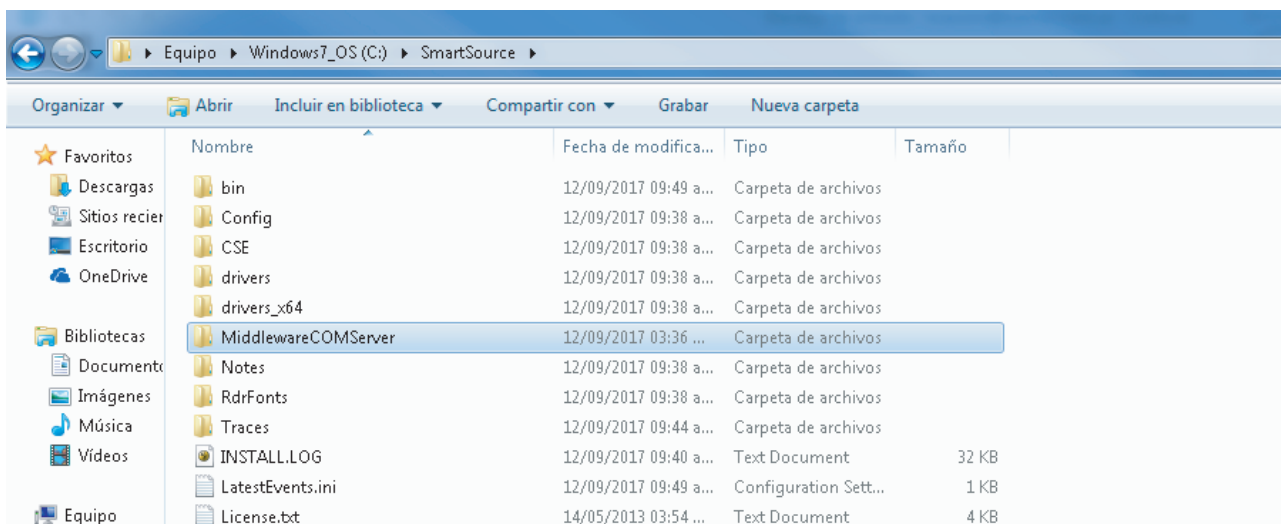


### Instalar el Middleware

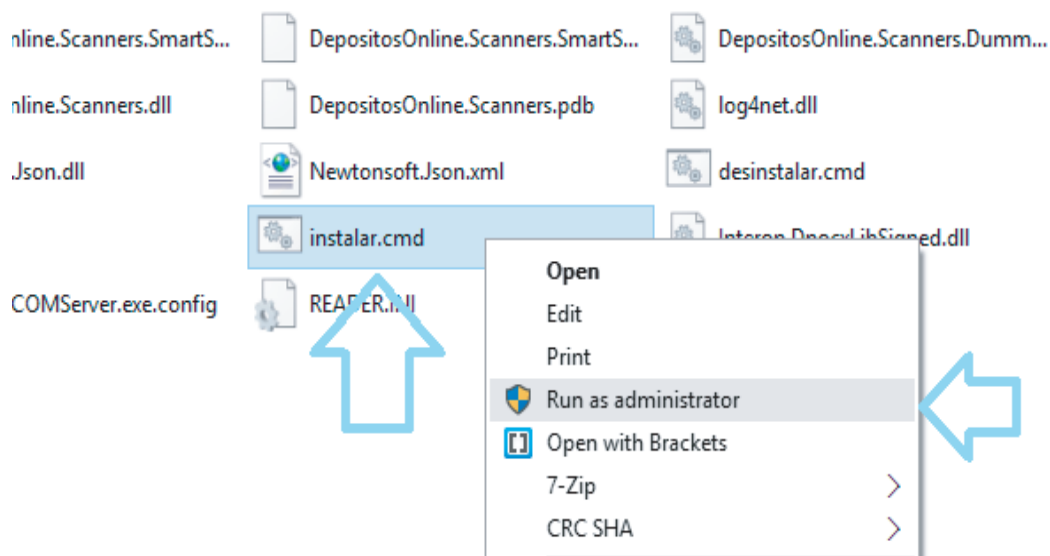
Para instalar el middleware, es necesario, sobre el archivo descargado("ChequeRemoto.rar" )



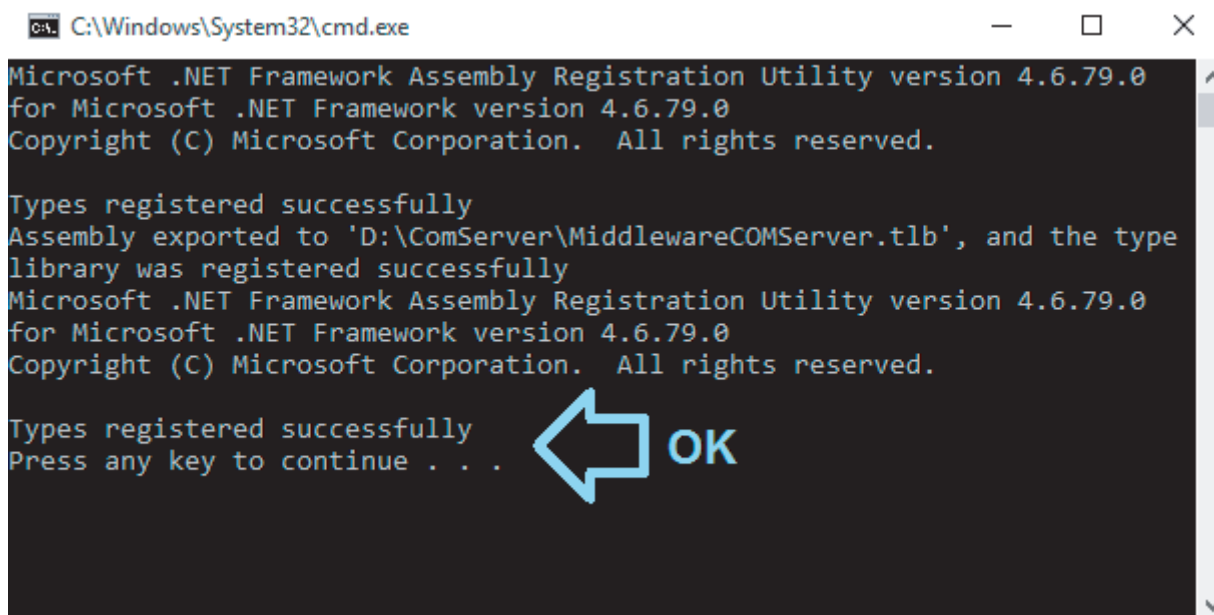
Copiar la carpeta **MiddlewareCOMServer** dentro de la carpeta **SmartSource** ubicada en el disco **C:** de la PC.



Ingresar al directorio **MiddlewareCOMServer**, hacer click derecho sobre el programa **instalar.cmd** y correrlo como **Administrador**.



El sistema te preguntará si deseás ejecutar la aplicación, hacé click en **SÍ**.  
Si se instala correctamente, el sistema mostrará el siguiente mensaje:



```

C:\Windows\System32\cmd.exe
Microsoft .NET Framework Assembly Registration Utility version 4.6.79.0
for Microsoft .NET Framework version 4.6.79.0
Copyright (C) Microsoft Corporation. All rights reserved.

Types registered successfully
Assembly exported to 'D:\ComServer\MiddlewareCOMServer.tlb', and the type
library was registered successfully
Microsoft .NET Framework Assembly Registration Utility version 4.6.79.0
for Microsoft .NET Framework version 4.6.79.0
Copyright (C) Microsoft Corporation. All rights reserved.

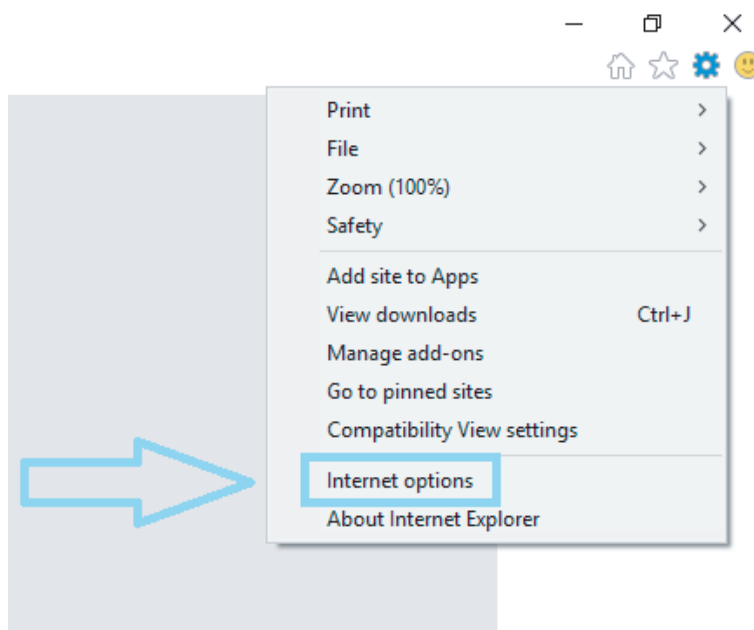
Types registered successfully
Press any key to continue . . .
    
```

Luego de este paso, cerrar cualquier ventana de Internet Explorer abierta y reiniciarlo para poder utilizar el escaner.

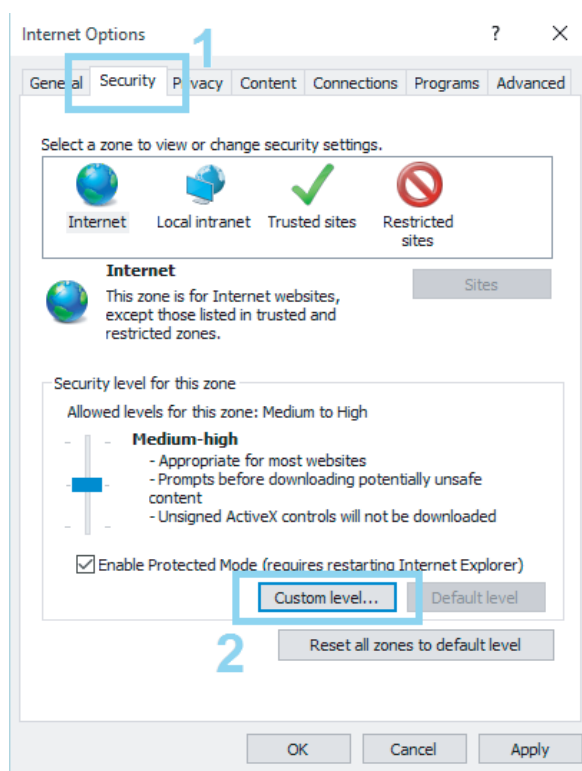
## 4

### Configuración de Internet Explorer

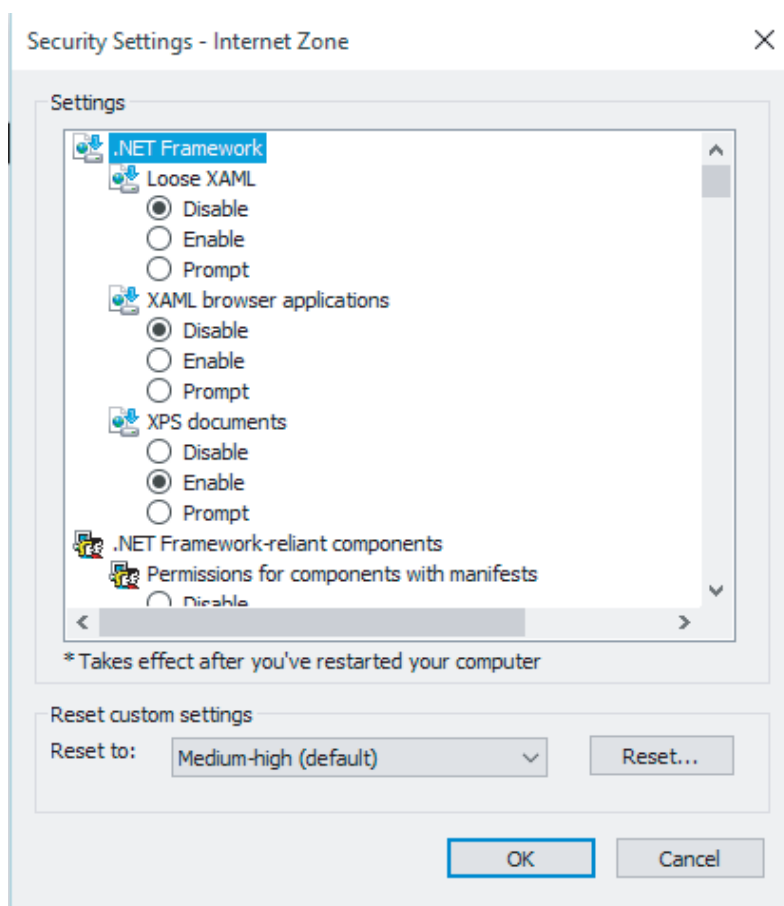
En este paso se configurará Internet Explorer para admitir controles ActiveX. Para esto, abrí el navegador e ingresá al botón de configuración ubicado en la parte superior derecha, como se muestra en la imagen.



A continuación, ingresá a **Opciones de Internet > Seguridad > Nivel Personalizado**.

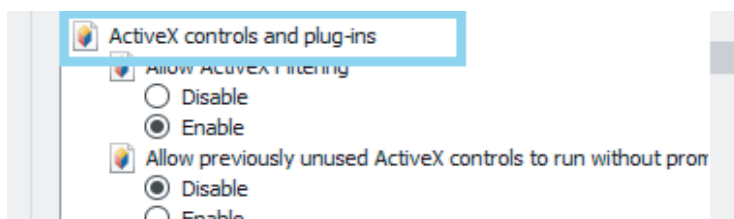


Al ingresar en el botón **Nivel Personalizado**, se abrirá la siguiente pantalla:





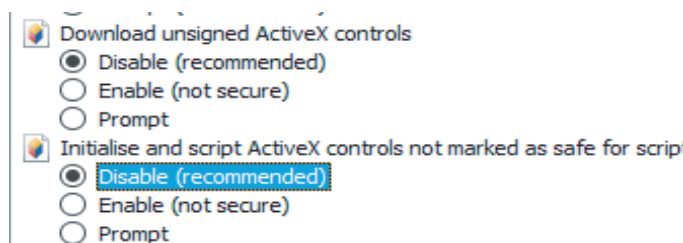
Deslízate hasta el ítem con el nombre **Controles ActiveX**:



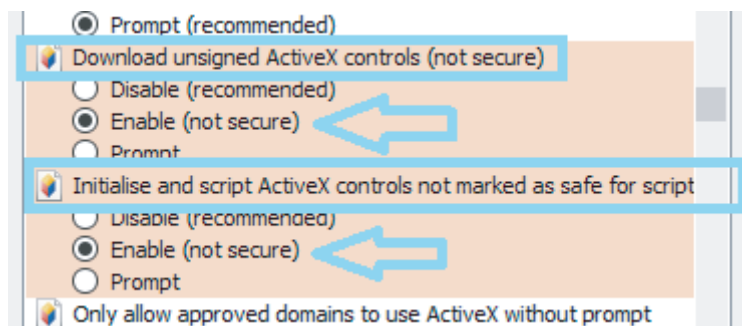
Se deberán activar (en caso de que no estén activos) los siguientes componentes:

- **Descargar controles ActiveX no firmados.**
- **Inicializar y generar controles ActiveX no marcados como seguros para script.**

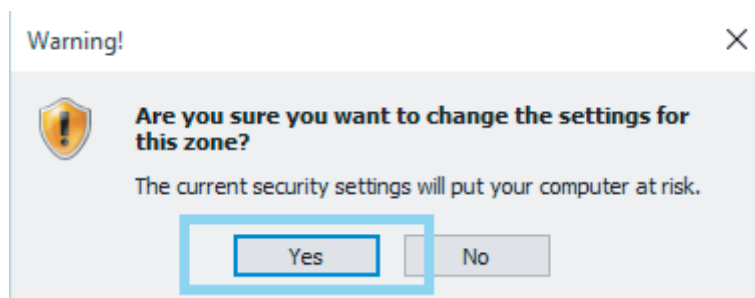
Antes:



Después:

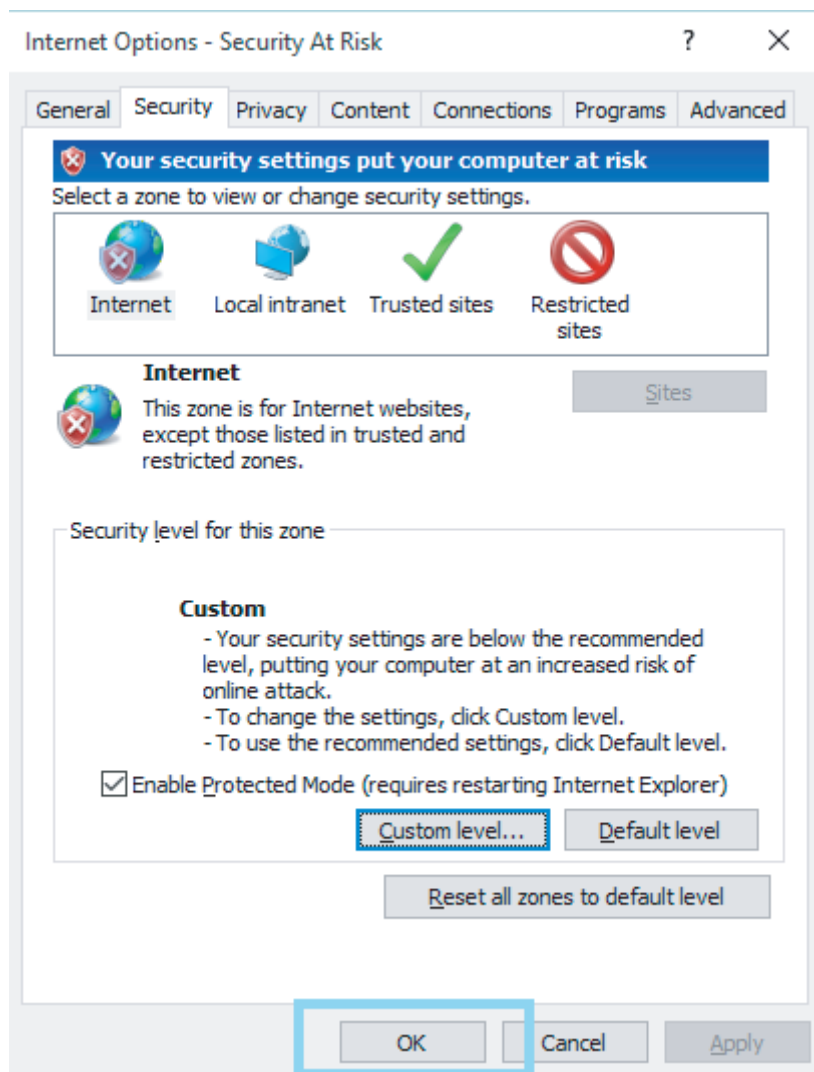


Hacé click en **OK** y el sistema te preguntará si deseás aplicar la configuración, hacé click en **SI**.



Clickear en **OK** y reiniciar el equipo para que los cambios tengan efecto.

Revisar las propiedades de seguridad de Internet Explorer para habilitar ActiveX.  
Poner a [DominioEntidad] empresas como Sitio Seguro.



**BANCOR**

